

JANUAR 2018		
1		Uge 1
2		
3		
4		
5		
6		
7		
8	Udsendelse af sedler vedr. uge 7	Uge 2
9	Personalemøde	
10		
11		
12		
13		
14		
15		Uge 3
16		
17		
18		
19		
20		
21		
22		Uge 4
23		
24		
25	Tilbage melding vedr. uge 7	
26		
27		
28		
29		Uge 5
30		
31		

## Husk i denne måned

### Vinterferie

I forbindelse med planlægningen af personale dækning i uge 7, vil vi gerne vide om jeres barn kommer i uge 7.

Tilbage melding senest 25. januar

Tanja fremlægger tirsdag den 16 januar, hvad der skal ske i uge 6

### Foreløbige punkter til personalemødet

Stuerne fremlægger deres årshjul

Vidensdeling



### Til eget brug

FEBRUAR	
1	
2	
3	
4	
5	Uge 6
6	Fastelavn
7	
8	
9	
10	
11	
12	Uge 7
13	
14	
15	
16	
17	
18	
19	Uge 8
20	
21	Bestyrelsesmøde
22	
23	
24	
25	
26	Uge 9
27	
28	

**Husk i denne måned**

Jane fremlægger hvad der skal ske i uge 12, på tirsdag i uge 9

**Foreløbige punkter til personalemødet**



**Til eget brug**

MARTS	
1	
2	
3	
4	
5	Uge 10
6	
7	
8	
9	
10	
11	
12	Uge 11
13	
14	
15	Forældremøde for kommende skolebørn, årgang 13
16	
17	
18	
19	Uge 12
20	<b>Påske uge</b>
21	Udviklings og beh. Konf Ræve stuen og Grævling huset
22	<b>Personalemøde</b>
23	Afslutning for kommende skolebørn
24	
25	<b>Sommertid begynder</b>
26	Uge 13
27	
28	
29	<b>Skærtorsdag</b>
30	<b>Langfredag</b>
31	

Husk i denne måned

Foreløbige punkter til personalemødet



Til eget brug

APRIL		
1		
2	Udsendelse af ferie sedler	Uge 14
3		
4		
5	Bestyrelsesmøde	
6		
7		
8		
9		Uge 15
10		
11	Krudtuglernes dag	
12		
13		
14		
15	Forældre arbejdsdag	
16		Uge 16
17		
18		
19		
20		
21		
22		
23		Uge 17
24	Forældremøde	
25	Tilbage melding vedr. sommerferien	
26		
27	Bededag	
28		
29		
30		Uge 18

## Husk i denne måned

Sommerferie pasning 2018.

Børnehaverne er, som hovedregel, lukkede i ugerne 28,29 og 30.

Der oprettes et nødberedskab i en af de 4 institutioner, til de som måtte have et presserende behov for at få børn passet disse uger.

Vi skal have tilbagemelding senest 25. april

**Pernille fremlægger tirsdag den 24 hvad der skal ske i ugerne 21 og 22**

**Foreløbige punkter til personale mødet**



**Til eget brug**

MAJ	
1	
2	Personalemøde
3	
4	
5	
6	
7	Uge 19
8	Bestyrelsesmøde
9	Munkholm Zoo, for Krudtuglerne
10	
11	
12	
13	
14	Uge 20
15	
16	
17	
18	
19	
20	Pinsedag
21	2. pinsedag Uge 21
22	Fokus uge Cirkus
23	
24	
25	
26	
27	
28	Uge 22
29	Fokus uge Cirkus
30	
31	

### Husk i denne måned

Jane fremlægger hvad der skal ske den 21 juni til tirsdagsmødet den 20 maj

### Foreløbige punkter til personalemødet



Til eget brug

JUNI	
1	
2	
3	
4	Personalemøde Uge 23
5	
6	
7	
8	
9	
10	
11	Uge 24
12	
13	
14	
15	
16	
17	
18	Uge 25
19	
20	Bente S 60 år
21	Sommerfest Rævestuen og Grævling huset Bente J 60 år Sct. Hans
22	
23	
24	
25	Uge 26
26	
27	
28	
29	
30	

### Husk i denne måned



Bente Stjernholm og Bente Johansen  
bliver 60 år  
Vi ønsker Bente Stjernholm og  
Bente Johansen tillykke med dagen.



### Foreløbige punkter til personalemødet

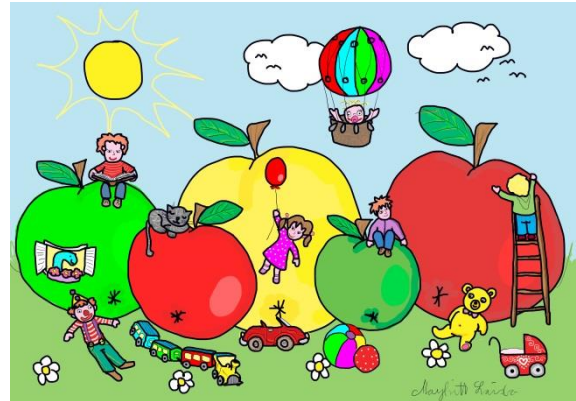
### Til eget brug



JULI	
1	
2	Uge 27
3	
4	
5	
6	
7	
8	
9	Uge 28
10	
11	<p><b>Børnehaven lukket i ugerne 28 – 29 – 30</b></p> <p><b>Rævestuen og Grævling huset lukket i uge 29 – 30</b></p> <p><b>Alle ønskes en rigtig god ferie</b></p>
12	
13	
14	
15	
16	
17	
18	
19	
20	
21	
22	
23	
24	
25	
26	
27	
28	
29	
30	Uge 31
31	

## Husk i denne måned

Personalet ønsker børn og forældre en rigtig god ferie



Til eget brug

AUGUST	
1	
2	
3	
4	
5	
6	Uge 32
7	
8	
9	
10	
11	
12	Jane bliver 60 år
13	Uge 33
14	
15	
16	
17	
18	
19	
20	Uge 34
21	
22	
23	Børnehavens fødselsdag
24	
25	
26	
27	Uge 35
28	
29	Bedsteforældredag i Krudtuglerne
30	
31	

### Husk i denne måned



Jane Sørensen bliver 60 år

Vi ønsker Jane tillykke med dagen.



Tina fremlægger tirsdag den 2 august  
hvad der skal ske den 23 august

Tirsdag den 07 august fremlægger Tina  
hvad der skal ske i ugerne 37 og 38

### Foreløbige punkter til personalemødet

### Til eget brug





SEPTEMBER	
1	
2	
3	Udsendelse af sedler vedr. uge 42
4	
5	Bestyrelsesmøde
6	
7	
8	
9	
10	
11	Personalemøde
12	Focus uger
13	Sprog og
14	kommunikation
15	
16	
17	
18	Focus uger
19	Sprog og
20	kommunikation
21	En tilbagemelding vedr. uge 42
22	
23	
24	
25	
26	
27	Forældremøde
28	
29	
30	

### Husk i denne måned

#### Efterårsferie

I forbindelse med planlægningen af uge 42, vil vi gerne vide om Jeres barn kommer i uge 42

Tilbagemelding senest 21. september

Pernille fremlægger tirsdag den 11 hvad der skal ske i uge 41

#### Foreløbige punkter til personalemødet

Fokus ugerne evalueres i uge 39 på stuemøderne

#### Til eget brug



OKTOBER		
1		Uge 40
2		
3		
4		
5		
6		
7		
8		Uge 41
9	<b>Høstuge</b>	
10		
11	<b>Personalemøde</b>	
12		
13		
14		
15		Uge 42
16		
17		
18		
19		
20		
21		
22		Uge 43
23		
24		
25		
26	<b>Personale weekend</b>	
27	<b>Børnehaven er lukket</b>	
28		
29		Uge 44
30		
31		

**Husk i denne måned**

**Foreløbige punkter til personalemødet**

Evaluering af 2018

Budget 2019

Dagsorden til personale lørdag gennemgås

**Til eget brug**



© Can Stock Photo - csp8042577

NOVEMBER	
1	
2	
3	
4	
5	Udsendelse af sedler til mellem jul og nytår <span style="float: right;">Uge 45</span>
6	
7	
8	
9	
10	
11	
12	<span style="float: right;">Uge 46</span>
13	
14	
15	
16	
17	
18	
19	<span style="float: right;">Uge 47</span>
20	
21	Udviklings og beh. Konf Ræve stuen og Grævling huset
22	<b>Personalemøde</b>
23	
24	
25	
26	<span style="float: right;">Uge 48</span>
27	
28	Tilbage melding vedr. jul og nytår
29	Bedsteforældredag på Hjortestuen
30	Bedsteforælder dag Rævestuen og Grævling huset

### Husk i denne måned

Jane fremlægger tirsdag den 6. november hvad der skal ske i December

### Foreløbige punkter til personalemødet

Stuerne forbereder sig på 2019  
 Vedtagelse af budget 2019  
 Endelig vedtagelse af virksomhedsplan 2019

### Til eget brug



DECEMBER	
1	
2	
3	Uge 49
4	
5	
6	
7	
8	
9	
10	Uge 50
11	
12	
13	
14	
15	
16	
17	UGE 51
18	
19	
20	
21	
22	
23	
24	Uge 51
25	Juledag
26	2. juledag
27	
28	
29	
30	
31	Uge 1

Husk i denne måned

Alle ønskes en rigtig god jul  
samt et godt nytår



Til eget brug